

ENG USER MANUAL
Modee Smart Lighting LED Built-in Stair Light

WARNING!
Please read all the safety notes and operating instructions before installation and keep them for future reference. Check whether the stair light and its individual parts are damaged. If damaged, do not use the product and contact the importer for warranty issue. The product is designed to be used as outdoor lighting. The product is waterproof (IP65). This lamp works on the mains voltage AC220-240V 50/60Hz. Installation must be carried out by an authorised professional in accordance with the country-specific installation regulations and connection conditions. Take out all the packaging before installation. The manufacturer and importer does not take responsibility upon independent repairing process or incorrect installation. In case the product works abnormal, cut off the power and contact the seller! The light source contained in this luminaire shall only be replaced by the manufacturer or its service agent or a similar qualified person. This product contains a light source with energy efficiency rating F.

ENVIRONMENT PARAMETER
Operating temperature: -25°C ~ +50°C; 10%-90% humidity Storage temperature: -30°C ~ +85°C; 0%-95% humidity

MAINTANCE
The stair light becomes hot during operation. Allow the lamp to cool down completely before cleaning. Wipe it with damp soft cloth then dry cloth. Do not wipe the electric components!

- INSTALLATION**
1. Power off before installation.
 2. Take the bracket out of the lamp.
 3. Put the bracket on the surface you want to install the lamp to and mark it around.
 4. Cut the surface along the markings.
 5. Put the bracket into the hole, pull the wire through it.
 6. Take a terminal block (not included). Connect the wires through the terminals:
 - L (Live) - Brown wire • N (Null) - Blue wire
 - PE (ground) - yellow-green wire
 7. Put the lamp's body into the bracket. Make sure it fits well.
 8. You can turn on the power!

WARRANTY AND REPAIR
Keep the purchase bill for free guarantee during the **2 years of warranty!** Show the purchase bill or other credentials to the maintenance staff!
We do not offer free guarantee:
1. Wrong voltage usage and incorrect installation.
2. Self repair or modify.
3. Incorrect accessories usage.
4. Transportation or other accident damage.

HU HASZNÁLATI ÚTMUTATÓ
Modee Smart Lighting LED lépcsővilágítás

FIGYELMEZTETÉS!
Kérjük, hogy felszerelés előtt figyelmesen olvassa át a biztonsági utasításokat és használati útmutatót, őrizze meg azokat. Ellenőrizze, hogy a lépcsővilágítás és annak részei nem sérültek-e meg. Ha sérült, ne használja a terméket, vegye fel a kapcsolatot az importőrrel a garanciális ügyintézés érdekében. A terméket kültéri világításként tervezték. A termék vízálló (IP65). Ez a lámpa AC220-240V 50/60Hz hálózaton működik. A felszerelés csak engedéllyel rendelkező villanyszerelő végezheti az országspecifikus beszerelési előírásoknak és csatlakozási feltételeknek megfelelően. Felszerelés előtt távolítsa el az összes csomagolást. A gyártó és az importőr nem vállal felelősséget önkényes javítás esetén okozott károk, helytelen csatlakoztatás vagy hibás működtetés esetén. Amennyiben a termék rendellenesen működik, kapcsolja le az áramot és lépjen kapcsolatba az eladóval! A lámpatestben található fényforrás csak a gyártó vagy annak szervize, illetve hasonló képesítéssel rendelkező szakember cserélheti ki. Ez a termék F energiahatékonysági besorolású fényforrást tartalmaz.

KÖRNYEZETI KÖVETELMÉNYEK
Működési hőmérséklet: -25°C ~ +50°C; 10%-90% páratartalom
Tárolási hőmérséklet: -30°C ~ +85°C; 0%-95% páratartalom

KARBANTARTÁS
A lépcsővilágítás fellemegehető működés közben. Hagyja teljesen lehűlni a készüléket tisztítás előtt. Enyhén nedves, majd száraz ruhával törölje át a készüléket. Ne törölje le az elektronikai részeket!

- BEÉPÍTÉS**
1. Áramtalanítson a felszerelés megkezdése előtt!
 2. Húzza le a konzolt a lámpatestről.
 3. Helyezze a konzolt arra a felületre, ahová a lámpát be szeretné építeni és jelölje körbe.
 4. Vágja ki a felületet a jelölés mentén.
 5. Tegye a konzolt a kivágásba, húzza át rajta a vezetékeket.

The box contains:
-1x LED stair light
-1x user manual



A csomag tartalma:
-1x LED lépcsővilágítás
-1x használati útmutató

6. Vegyen egy sorkapcsot (nem tartozék). Kapcsolja össze a vezetékeket a terminálon keresztül:
• L (Live) - Barna vezeték
• N (Neutrális/Null) - Kék vezeték
• PE (földelés) - Sárga-zöld vezeték
7. Tolja a lámpatestet a konzolba. Bizonyosodjon meg róla, hogy jól illeszkednek.
8. Visszakapcsolhatja az áramot!



DE BENUTZERHANDBUCH
Modee Smart Lighting LED-Treppenleuchte

WARNUNG!
Bitte lesen Sie alle Sicherheitshinweise und die Bedienungsanleitung vor der Montage durch und bewahren Sie sie auf. Überprüfen Sie, ob die Treppenleuchte und ihre Einzelteile beschädigt sind. Wenn sie beschädigt sind, verwenden Sie das Produkt nicht und wenden Sie sich wegen der Garantie an den Importeur. Das Produkt ist für die Verwendung als Außenbeleuchtung konzipiert. Das Produkt ist wasserdicht (IP65). Diese Lampe funktioniert mit der Netzspannung AC220-240V 50/60Hz. Die Installation muss von einem autorisierten Fachmann in Übereinstimmung mit den länderspezifischen Installationsvorschriften und Anschlussbedingungen durchgeführt werden. Nehmen Sie vor der Installation die gesamte Verpackung heraus. Der Hersteller und Importeur übernimmt keine Verantwortung bei selbständiger Reparatur oder falscher Installation. Sollte das Produkt nicht ordnungsgemäß funktionieren, schalten Sie den Strom ab und wenden Sie sich an den Verkäufer! Die in dieser Leuchte enthaltene Lichtquelle darf nur durch den Hersteller oder seinen Kundendienst oder eine ähnlich qualifizierte Person ersetzt werden. Dieses Produkt enthält eine Lichtquelle mit der Energieeffizienzklasse F.

UMWELTPARAMETER
Betriebstemperatur: -25°C ~ +50°C; 10%-90% Luftfeuchtigkeit
Lagertemperatur: -30°C ~ +85°C; 0%-95% Luftfeuchtigkeit

WARTUNG
Die Treppenleuchte wird während des Betriebs heiß. Lassen Sie die Leuchte vor der Reinigung vollständig abkühlen. Wischen Sie sie mit einem feuchten, weichen Tuch ab und anschließend mit einem trockenen Tuch. Wischen Sie nicht über die elektrischen Bauteile!

- INSTALLATION**
1. Schalten Sie das Gerät vor der Installation aus.
 2. Nehmen Sie die Halterung aus der Lampe.
 3. Legen Sie die Halterung auf die Fläche, auf der Sie die Lampe installieren möchten, und markieren Sie sie.
 4. Schneiden Sie die Fläche entlang der Markierungen aus.
 5. Stecken Sie die Halterung in das Loch und ziehen Sie das Kabel durch.
 6. Nehmen Sie eine Klemmleiste (nicht im Lieferumfang enthalten). Verbinden Sie die Drähte mit den Klemmen:
 - L (Phase) - Braunes Kabel
 - N (Null) - Blaues Kabel
 - PE (Erde) - gelb-grünes Kabel
 7. Setzen Sie das Gehäuse der Lampe in die Halterung ein. Vergewissern Sie sich, dass es gut sitzt.
 8. Sie können den Strom einschalten!

GARANCIA ÉS JAVÍTÁS
Tartsa meg a vásárlásról szóló számlát a **2 évre szóló garanciáért!** Mutassa meg a számlát a szakszerviz munkatársainak! Nem vállalunk ingyenes garanciát:
1. Rossz feszültség használata és helytelen felszerelés esetén.
2. Magánkezü javítás vagy módosítás esetén.
3. Rossz eszközök használata esetén.
4. Szállítás vagy önhibából létrejött sérülés esetén.

Inhalt der Packung:
-1 x LED-Treppenleuchte
-1 x Benutzerhandbuch

GARANTIE UND REPARATUR
Bewahren Sie den Kaufbeleg für die kostenlose Garantie während **der 2 Jahre Garantie** auf! Zeigen Sie dem Wartungspersonal die Kaufrechnung oder andere Nachweise! Wir bieten keine kostenlose Garantie:
1. Falsche Spannungsanwendung und falsche Installation.
2. Selbstreparatur oder Modifikation.
3. Falsche Verwendung von Zubehör.
4. Transport- oder andere Unfallschäden.



FR MANUEL D'UTILISATION
Modee Smart Lighting Luminaire d'escalier encastrable à LED

AVERTISSEMENT!
Veillez lire attentivement les consignes de sécurité et les instructions avant d'installer le produit et conservez ce manuel pour toute consultation ultérieure. Vérifiez si la lampe d'escalier et ses différents composants ne sont pas endommagés. Si c'est le cas, n'utilisez pas le produit et contactez l'importateur pour toute question relative à la garantie. Ce produit est conçu pour un usage à l'intérieur. Le produit est étanche (IP65). Le produit fonctionne sur la tension secteur AC220-240V 50Hz. L'installation doit être effectuée par un professionnel agréé, conformément aux règles d'installation et aux conditions de raccordement électriques propres à chaque pays. Retirez tous les emballages avant l'installation. Le fabricant et l'importateur n'assument aucune responsabilité en cas de réparation indépendante, de raccordement incorrect ou d'installation incorrecte. En cas de fonctionnement anormal du produit, coupez le courant et contactez le vendeur. La source lumineuse contenue dans ce luminaire ne doit être remplacée que par le fabricant, son agent de maintenance ou une personne de qualification équivalente. Ce produit contient une source lumineuse de classe d'efficacité énergétique F.

PARAMÈTRE ENVIRONNEMENTAL
Température de fonctionnement: -25°C ~ +50°C; 10%-90% humidité
Température de stockage: -30°C ~ +85°C; 0%-95% humidité

MAINTENANCE
La lumière de l'escalier devient chaude pendant son fonctionnement. Laissez-la refroidir complètement avant de la nettoyer. Essayez-la avec un chiffon doux et humide, puis avec un chiffon sec. Ne pas essuyer les composants électriques!

- INSTALLATION**
1. Coupez le courant électrique avant de débiter vos travaux.
 2. Retirez le support de la lampe.
 3. Placez le support sur la surface sur laquelle vous souhaitez installer la lampe et faites un marquage autour.
 4. Découpez la surface le long des marques.
 5. Placez le support dans le trou, tirez le fil à travers celui-ci.
 6. Prenez un bornier (non fourni). Connectez les fils à travers les bornes:
 - Le L (phase) correspond à un fil marron
 - Le N (neutre) est un fil bleu
 - PE (terre) - fil jaune-vert
 7. Placez le corps de la lampe sur le support. Veillez à ce qu'il soit bien ajusté.
 8. Rétablissez le courant électrique.

RO MANUAL UTILIZATOR
Modee Smart Lighting lampă LED pentru scări

ATENȚIE!
Vă rugăm să citiți toate notele de siguranță și instrucțiunile de utilizare înainte de instalare și să le păstrați pentru consultarea ulterioară. Verificați dacă lumina scării și piesele sale individuale sunt deteriorate. Dacă sunt deteriorate, nu utilizați produsul și contactați importatorul pentru problema garanției. Produsul este conceput pentru a fi utilizat ca iluminat exterior. Produsul este rezistent la apă (IP65). Această lampă funcționează la tensiunea de rețea AC220-240V 50/60Hz. Instalarea trebuie să fie efectuată de un profesionist autorizat, în conformitate cu reglementările de instalare și condițiile de conectare specifice țării. Scoateți toate ambalajele înainte de instalare. Producătorul și importatorul nu își asumă responsabilitatea în cazul unui proces independent de reparare sau al unei instalări incorecte. În cazul în care produsul funcționează anormal, întrerupeți alimentarea și contactați vânzătorul! Sursa de lumină conținută în acest corp de iluminat nu poate fi înlocuită decât de producător sau de agentul său de servicii sau de o persoană calificată similară. Acest produs conține o sursă de lumină cu grad de eficiență energetică F.

PARAMETRU DE MEDIU
Temperatura de funcționare: -25°C ~ +50°C; 10%-90% umiditate
Temperatura de depozitare: -30°C ~ +85°C; 0%-95% umiditate

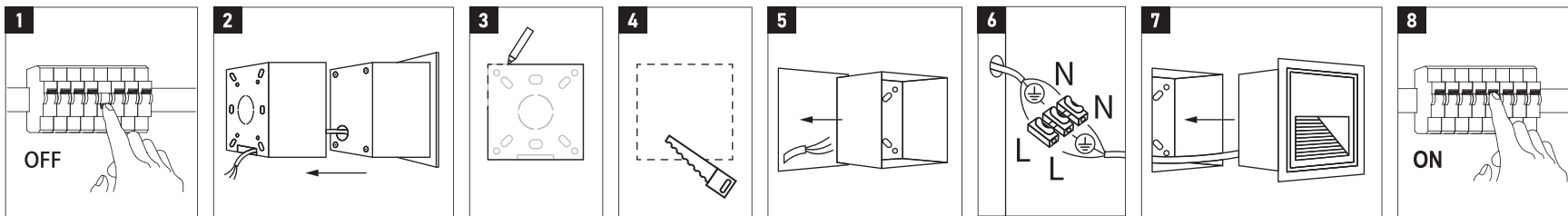
ÎNȚEȚINERE
Lampa scării se încălzește în timpul funcționării. Lăsați lampa să se răcească complet înainte de curățare. Ștergeți-o cu o cârpă moale umedă, apoi cu o cârpă uscată. Nu ștergeți componentele electrice!



Le paquet inclut :
-1x Luminaire d'escalier à LED
-1x Manuel d'utilisation

GARANTIE ET RÉPARATION
Conservez votre preuve d'achat pour pouvoir bénéficier d'une **garantie gratuite de 2 ans**. En cas de problème, présentez la preuve d'achat ou toute autre pièce justificative au personnel d'entretien. Exclusion de garantie gratuite:
1. L'inadéquation du produit avec les standards et normes locales tels que le voltage, la fréquence électrique et l'installation incorrecte.
2. Une manipulation ou une modification incorrecte non conforme au mode d'emploi.
3. L'utilisation des accessoires inappropriés.
4. Un dommage lié à la transportation ou à la manipulation imprudente.

Cuția conține:
-1x lampă LED pentru scări
-1x manual de utilizare



... INSTALARE

1. Opritiți alimentarea înainte de instalare.
2. Scoateți suportul din lampă.
3. Puneți suportul pe suprafața pe care doriți să instalați lampa și marcați-l în jur.
4. Taiăți suprafața de-a lungul marcărilor.
5. Puneți suportul în gaură, trageți firul prin el.
6. Luați un bloc terminal (nu este inclus). Conectați firele prin terminale:
 - L (Fază) - Fir maro
 - N (Neutru) - Fir albastru
 - ⚡ (împământare) - fir galben-verde
7. Puneți corpul lămpii în suport. Asigurați-vă că se potrivește bine.
8. Puteți porni alimentarea!



LT VARTOTOJO VADOVAS

Modee Smart Lighting LED laiptų lemputė

ĮSPĖJIMAS! ⚠

Prieš montuodami perskaitykite visus saugos nurodymus ir naudojimo instrukcijas ir išsaugokite jas ateičiai. Patikrinkite, ar laiptų šviestuvus ir atskiros jo dalys nėra pažeistos. Jei produktas pažeistas, nenaudokite jo ir kreipkitės į importuotoją dėl garantijos suteikimo. Gaminy s skirtas naudoti kaip lauko apšvietimas. Gaminy yra atsparus vandeniui (IP65). Šis šviestuvas veikia esant AC220-240 V 50/60 Hz elektros tinklo įtampai. Įrengimo darbus turi atlikti įgaliotas specialistas, laikydamasis konkrečioje šalyje galiojančių įrengimo taisyklių ir prijungimo sąlygų. Prieš montuodami išimkite visą pakuotę. Gamintojas ir importuotojas neprisiima atsakomybės dėl nepriklausomo remonto proceso ar netinkamo montavimo. Jei gaminy veikia neįprastai, atjunkite maitinimą ir kreipkitės į pardavėją! Šiame šviestuve esantį šviestos šaltinį gali pakeisti tik gamintojas, jo serviso atstovas arba panašią kvalifikaciją turintis asmuo. Šiame gaminyje yra šviestos šaltinis, kurio energijos vartojimo efektyvumo klasė F.

APLINKOS PARAMETRAS

Darbinė temperatūra: -25°C ~ +50°C; 10%-90% drėgnumas
Laikymo temperatūra: -30°C ~ +85°C; 0-95 % drėgnumas

PRIEŽIŪRA

Eksploatuojant laiptų šviestuvus įkaista. Prieš valydami leiskite šviestuvui visiškai atvėsti. Nuvalykite jį drėgna minkšta šluoste, tada sausu skudurėliu. Nevalykite elektrinių komponentų!

ĮRENGIMAS

1. Prieš montuodami išjunkite maitinimą.
2. Išimkite laikiklį iš lempos.
3. Uždėkite laikiklį ant paviršiaus, prie kurio norite montuoti lemputę, ir pažymėkite jį aplink.
4. Nupjaukite paviršių išilgai žymėjimų.
5. Įkiškite laikiklį į skylę, per ją ištraukite laidą.
6. Paimkite gnybtų bloką (į komplektą neįeina). Prijunkite laidus per gnybtus:
 - L (Fazė) - Ruda viela
 - N (Nulis) - Mėlyna viela
 - ⚡ (žeminiimas) - geltonai žalias laidas
7. Įdėkite lempos korpusą į laikiklį. Įstikinkite, kad jis gerai prigulda.
8. Galite jungti maitinimą



GARANȚIE ȘI REPARAȚII

Păstrați factura de cumpărare pentru garanția gratuită pe perioada celor 2 ani de garanție! Prezentati factura de cumpărare sau alte acreditări personalului de întreținere! Nu oferim garanție gratuită în următoarele cazuri:

1. Utilizarea unei tensiuni greșite și instalare incorectă.
2. Reparații sau modificări proprii.
3. Utilizarea incorectă a accesoriilor.
4. Deteriorări în timpul transportului sau alte daune accidentale.

CZ UŽIVATELSKÁ PŘÍRUČKA

Modee Smart Lighting LED světlo na schodiště

POZOR! ⚠

Před instalací si přečtěte všechny bezpečnostní pokyny a návod k obsluze a uschovejte si je pro budoucí použití. Zkontrolujte, zda schodišťové světlo a jeho jednotlivé části nejsou poškozené. Pokud je poškozené, výrobek nepoužívejte a obraťte se na dovozce kvůli vydání záruky. Výrobek je určen k použití jako venkovní osvětlení. Výrobek je vodotěsný (IP65). Toto svítidlo funguje na síťové napětí AC220-240V 50/60Hz. Instalaci musí provést autorizovaný odborník v souladu s předpisy pro instalaci a podmínkami připojení platnými v dané zemi. Před instalací vyjměte všechny obaly. Výrobce a dovozce nenesou odpovědnost při samostatném postupu oprav nebo nesprávné instalaci. V případě, že výrobek funguje nestandardně, odpojte napájení a kontaktujte prodejce! Světelný zdroj obsažený v tomto svítidle smí vyměnit pouze výrobce nebo jeho servisní zástupce nebo obdobně kvalifikovaná osoba. Tento výrobek obsahuje světelný zdroj se stupněm energetické účinnosti F.

PARAMETR PROSTŘEDÍ

Provozní teplota: -25°C ~ +50°C; 10%-90% vlhkost vzduchu
Skladovací teplota: -30°C ~ +85°C; 0-95% vlhkost vzduchu

ÚDRŽBA

Schodišťové světlo se během provozu zahřívá. Před čištěním nechte svítidlo zcela vychladnout. Otřete je vlhkým měkkým hadříkem a poté suchým hadříkem. Neotírejte elektrické součásti!

INSTALACE

1. Před instalací vypněte napájení.
2. Vyjměte držák ze svítidla.
3. Položte držák na povrch, na který chcete lampu instalovat, a označte jej kolem dokola.
4. Povrch podél značek seřízněte.
5. Vložte držák do otvoru a protáhněte jím drát.
6. Vezměte svorkovnici (není součástí dodávky). Připojte vodiče přes svorky:
 - L (Fáze) - Hnědý vodič
 - N (Nulový vodič) - Modrý vodič
 - ⚡ (zem) - žlutozelený vodič
7. Vložte tělo lampy do držáku. Ujistěte se, že dobře sedí.
8. Můžete zapnout napájení!



HR KORISNIČKI PRIRUČNIK

Modee Smart Lighting LED svjetlo za stepenice

UPOZORENJE! ⚠

Prije postavljanja pročitajte sve sigurnosne napomene i upute za rad i sačuvajte ih za buduću upotrebu. Provjerite jesu li stubišno svjetlo i njegovi pojedinačni dijelovi oštećeni. Ako je oštećen, nemojte koristiti proizvod i obratite se uvozniku za pitanje jamstva. Proizvod je dizajniran za korištenje kao vanjska rasvjeta. Proizvod je vodootporan (IP65). Ova lampa radi na mrežni napon AC220-240V 50/60Hz. Instalaciju mora izvršiti ovlašten stručnjak u skladu s važećim propisima za instalaciju i uvjetima spajanja u zemlji. Izvadite svu ambalažu prije postavljanja. Proizvođač i uvoznik ne preuzimaju odgovornost za samostalan popravak ili neispravnu ugradnju. U slučaju za pitanje struji i kontaktirajte prodavača! Izvor svjetlosti koji se nalazi u ovoj svjetiljci smije zamijeniti samo proizvođač ili njegov serviser ili slična kvalificirana osoba. Ovaj proizvod sadrži izvor svjetlosti s ocjenom energetske učinkovitosti F.

PARAMETAR OKOLIŠA

Radna temperatura: -25°C ~ +50°C; 10%-90% vlažnosti
Temperatura skladištenja: -30°C ~ +85°C; 0%-95% vlažnosti

ODRŽAVANJE

Svjetlo za stepenice postaje vruće tijekom rada. Ostavite lampu da se potpuno ohladi prije čišćenja. Obrišite ga vlažnom mekom krpom, a zatim suhom krpom. Nemojte brisati električne komponente!



Krabice obsahuje:
-1x LED světlo na schodiště
-1x uživatelská příručka

POSTAVLJANJE

1. Isključite napajanje prije instalacije.
2. Izvadite nosač iz svjetiljke.
3. Stavite nosač na površinu na koju želite postaviti svjetiljku i označite ga okolo.
4. Izrežite površinu duž oznaka.
5. Stavite nosač u rupu, provucite žicu kroz njega.
6. Uzmite terminalni blok (nije uključen). Spojite žice kroz stezaljke:
 - L (Živi) - smeđa žica
 - N (Nula) - plava žica
 - ⚡ (zemljenje) - žuto-zelena žica
7. Stavite tijelo lampe u nosač. Provjerite pristaje li dobro.
8. Možete uključiti struju!

SI UPORABNIŠKI PRAVILNIK

Modee Smart Lighting LED svetilka za stopnice

OPOZORILO! ⚠

Pred namestitvijo preberite vse varnostne napotke in navodila za uporabo ter jih shranite za poznejšo uporabo. Preverite, ali so stopniščna svetilka in njeni posamezni deli poškodovani. Če je izdelek poškodovan, ga ne uporabljajte in se obrnite na uvoznika za izdajo garancije. Izdelek je namenjen uporabi kot zunanja razsvetljava. Izdelek je vodotesen (IP65). Ta svetilka deluje pri omeznih napetosti AC220-240V 50/60Hz. Namestitev mora opraviti pooblaščen strokovnjak v skladu s predpisi za namestitev in pogoji za priključitev, ki veljajo v posamezni državi. Pred namestitvijo odstranite vso embalažo. Proizvajalec in uvoznik ne prevzemata odgovornosti pri samostojnem postopku popravila ali nepravilni namestitvi. Če izdelek deluje nenormalno, izklopite napajanje in se obrnite na prodajalca! Svetlobni vir, ki ga vsebuje ta svetilka, sme zamenjati samo proizvajalec ali njegov servisni zastopnik ali podobno usposobljena oseba. Ta izdelek vsebuje svetlobni vir z oceno energetske učinkovitosti F.

VZDRŽEVANJE

Stopniščna svetilka se med delovanjem segreje. Pred čiščenjem počakajte, da se svetilka popolnoma ohladi. Obrišite jo z vlažno mehko krpo, nato pa s suho krpo. Ne obrišite električnih sestavnih delov!

PARAMETER OKOLJA

Delovna temperatura: -25°C ~ +50°C; 10%-90% vlažnost
Temperatura shranjevanja: -30°C ~ +85°C; 0-95 % vlažnost

NAMESTITEV

1. Pred namestitvijo izklopite napajanje.
2. Odstranite nosilec iz svetilke.
3. Nosilec postavite na površino, na katero želite namestiti svetilko, in ga okoli označite.
4. Površino prerežite vzdolž oznak.
5. Nosilec vstavite v luknjo in skozi njo potegnite žico.
6. Vzemite priključni blok (ni priložen). Žice povežite skozi sponke:
 - L (Faza) - Rjava žica
 - N (Neutra) - Modra žica
 - ⚡ (ozemljenje) - rumeno-zelena žica
7. Ohišje svetilke vstavite v nosilec. Prepričajte se, da se dobro prilaga.
8. Lahko vklopite napajanje

JAMSTVO I POPRAVK

Sačuvajte račun kupnje kako biste ostvarili besplatnu garanciju tijekom 2 godine trajanja jamstva! Pokažite račun ili druge dokaze osoblju za održavanje! Besplatna garancija ne pokriva sljedeće slučajeve:

1. Uporaba pogrešnog napona ili neispravna instalacija.
2. Samostalno popravljnje ili modifiriranje.
3. Neispravna uporaba dodatne opreme.
4. Oštećenja prilikom transporta ili drugih nesreća.



Škatla vsebuje:
-1x LED svetilka za stopnice
-1x uporabniški priročnik

